



ОСТРОВ И БАШНЯ В ЦЕНТРЕ ХАРЬКОВА

ВПИСАТЬ В ИСТОРИЧЕСКИЙ ЦЕНТР ГОРОДА СОВРЕМЕННОЕ ЗДАНИЕ ВСЕГДА СЛОЖНАЯ ЗАДАЧА. ОДИН ИЗ ПРИМЕРОВ ОРИГИНАЛЬНОГО РЕШЕНИЯ ТАКОЙ ЗАДАЧИ — ТОРГОВО-ОФИСНЫЙ ЦЕНТР, СПРОЕКТИРОВАННЫЙ В ХАРЬКОВЕ АРХИТЕКТУРНЫМ БЮРО «ДРОЗДОВ И ПАРТНЕРЫ»

На первый взгляд, совершенно неожиданные в окружении зданий конца XIX и середины XX века рубленные формы из стекла и бетона при ближайшем рассмотрении оказываются органично вписанными в архитектурный контекст, являясь своеобразным переходником между сложившимися масштабами и продолжая линию восходящей улицы, так что некоторая чужеродность первого впечатления быстро рассеивается.

Идея архитектурного проекта — создать не просто торговый центр площадью 23 400 кв. м, а здание, само по себе представляющее собой целый городской квартал с улицами и садами, сквозь которое можно пройти, как бы срезав угол, на другую улицу — только уже реальную. Именно поэтому у здания фактически два фасада — и со стороны улицы, и со стороны площади.

ЗДАНИЕ КОММЕРЧЕСКОГО ЦЕНТРА ЗАМЫКАЕТ В КРАСНЫХ ЛИНИЯХ ИСТОРИЧЕСКИ СЛОЖИВШИЙСЯ КВАРТАЛ И ЯВЛЯЕТСЯ ПЕРЕХОДНИКОМ МЕЖДУ ДВУМЯ МАСШТАБАМИ

«Внутренние улицы» комплекса огибают овальный в плане атриум, по стеклянной поверхности которого как будто всплывают вверх, к стеклянной крыше здания, облака. Кстати, кроме красоты формы у эллипса в центре есть функциональное значение: этот единый центр обеспечивает равную проходимость и посещаемость всем торговым точкам и помещениям, расположенным в здании.

Атриум вместе с полуостровной семиэтажной башней занимает четвертую часть общей площади. Внутри этого пространства расположены лобби, рестораны, бары и кафе. А кровля четвертого этажа полностью отведена под рекреационную зону с разбитым прямо над атриумом садом.

Внутренний дизайн помещений, разработанный тем же архитектурным бюро, по сути повторяет внешний вид здания: стеклянные поверхности, множество металлических конструкций и простые формы.



Авторы проекта: Ирина Гойденко, Олег Дроздов, Вячеслав Жемир, Александр Жидков, Дмитрий Жуйков, Денис Мосейко, Алексей Якименко
Текст: Вера Павлова
Фото: Андрей Авдеенко, предоставлены архитектурным бюро «Дроздов и партнеры»

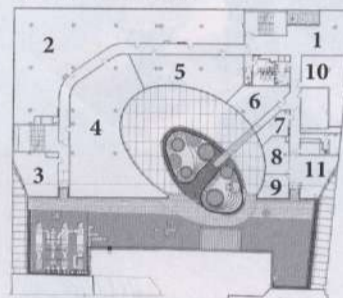
При всей своей масштабности здание не кажется тяжеловесным — за счет остекления его верхняя часть просто сливается с небом. А ночью оно весьма разнообразно подсвечено: здесь и разноцветные пятна внутри башни, и голубые окна-прорези в нижней части комплекса, который визуально опирается на сияющие ровным дневным светом стеклянные витрины бутиков первого этажа. Подсветка, вопреки ожиданиям, не подчеркивает многослойность здания, а наоборот, делает его более монолитным, однородным и куда более фееричным, чем ожидаешь от здания на тихой площади со сквером напротив драматического театра. Так что этот торговый центр — здание-хамелеон: днем — строгость форм и четкие линии, объединяющие его с остальным ансамблем; ночью — яркая доминанта, привлекающая внимание прохожих.

www.drozdv-partners.com

ОБЪЕМ ЗДАНИЯ ПРОНИЗАН ЭЛЛИПСОБРАЗНЫМ АТРИУМОМ С ПОЛУОСТРОВНОЙ БАШНЕЙ, НА КОТОРОЙ РАСПОЛОЖЕНЫ РЕСТОРАНЫ

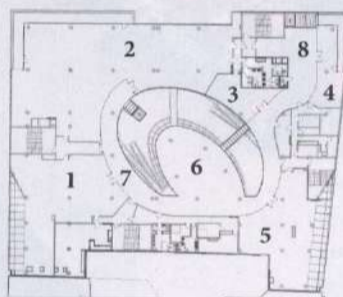


План 5-го этажа



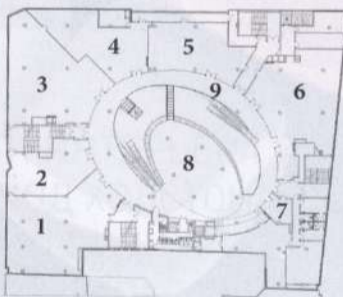
1. Рекреация
2. Офисное помещение №1
3. Офисное помещение №2
4. Офисное помещение №3
5. Офисное помещение №4
6. Офисное помещение №5
7. Помещение тех. службы
8. Комната переговоров
9. Кабинет управляющего
10. Офисное помещение
11. Офисное помещение

План 4-го этажа



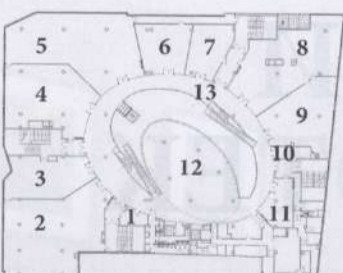
1. Зал для бильярда
2. Фитнес-клуб
3. Торговое помещение №1
4. Зона отдыха
5. Выставочный зал
6. Зона бара
7. Рекреация
8. Рекреация

План 3-го этажа



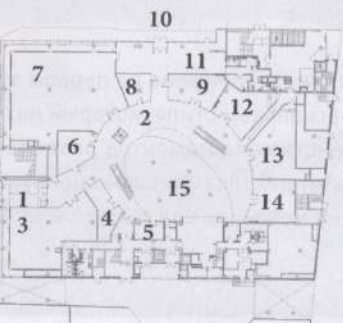
1. Торговое помещение №1
2. Торговое помещение №2
3. Торговое помещение №3
4. Торговое помещение №4
5. Торговое помещение №5
6. Торговое помещение №6
7. Торговое помещение №7
8. Зона зала кафе
9. Рекреация при атриумном пространстве

План 2-го этажа



1. Торговое помещение №1
2. Торговое помещение №2
3. Торговое помещение №3
4. Торговое помещение №4
5. Торговое помещение №5
6. Торговое помещение №6
7. Торговое помещение №7
8. Торговое помещение №8
9. Торговое помещение №9
10. Торговое помещение №10
11. Торговое помещение №11
12. Зона зала кафе
13. Рекреация при атриумном пространстве

План 1-го этажа



1. Тамбур главного входа
2. Рекреация
3. Торговое помещение №1
4. Торговое помещение №2
5. Торговое помещение №3
6. Торговое помещение №4
7. Торговое помещение №5
8. Торговое помещение №6
9. Торговое помещение №6
10. Тамбур главного входа
11. Зона зала кафе
12. Торговое помещение №7
13. Торговое помещение №8
14. Торговое помещение №9
15. Зона зала кафе