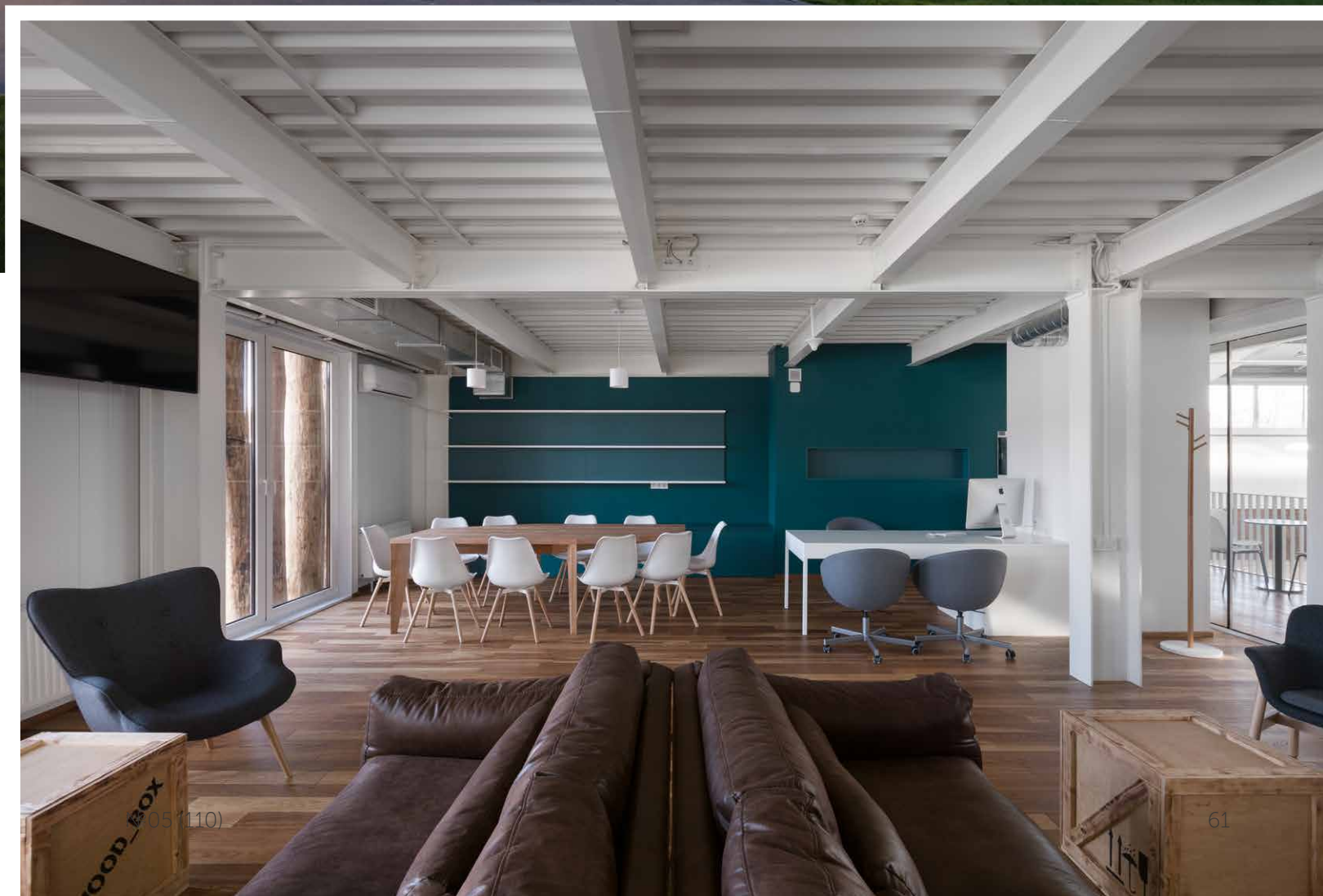


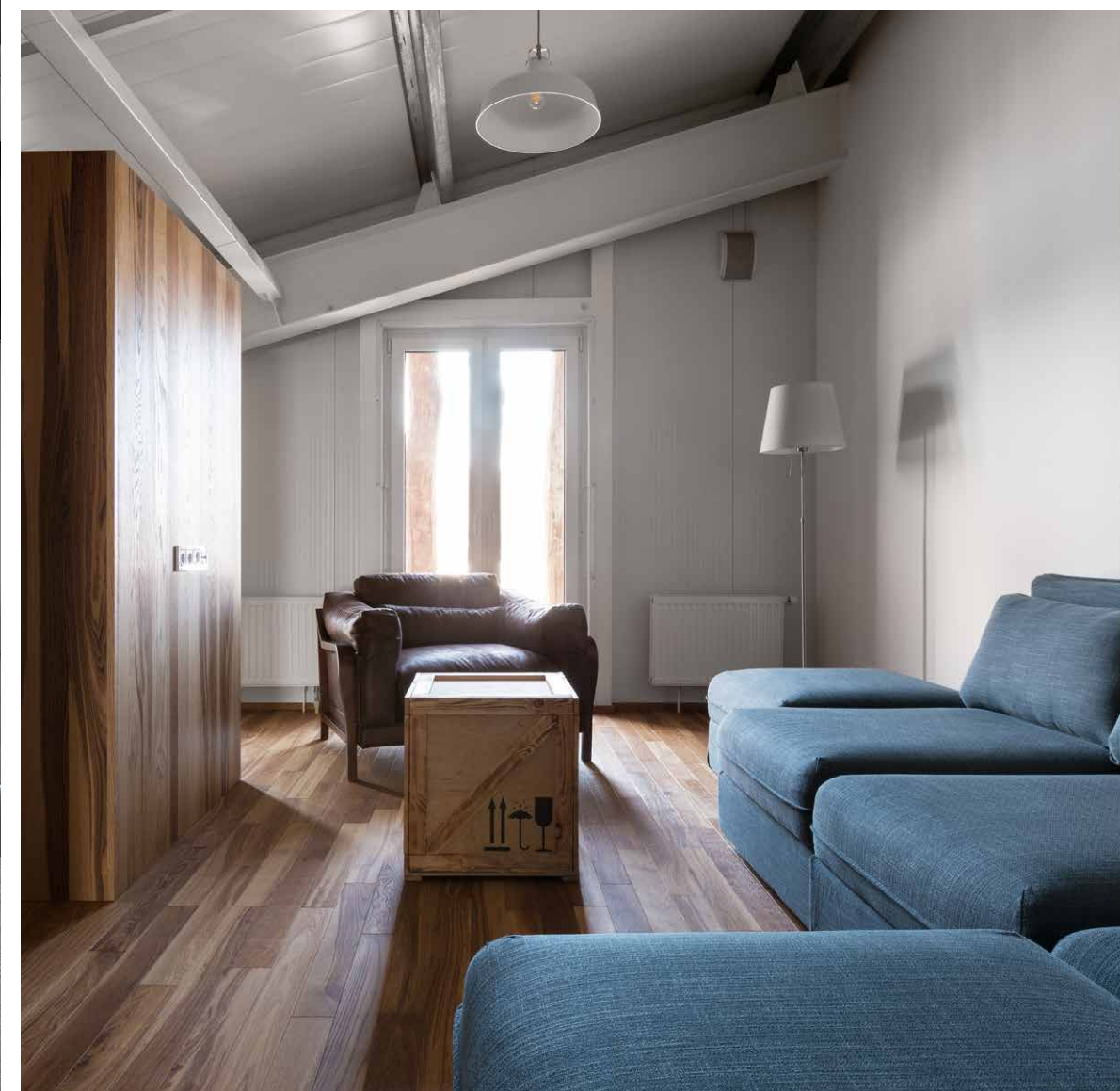
Объект: конно-спортивный клуб, Харьков
Авторы проекта: архитектурное бюро Drozdov & Partners; Алексей Вавушка, Олег Дроздов, Катерина Ёлкина, Сергей Костяной, Константин Руднев, Виталий Правик, Евгений Невмывака
Фото: Андрей Авдеенко



ДЛЯ ЛЮДЕЙ И ЛОШАДЕЙ

Архитектура и дизайн конного клуба – проект яркий и неординарный. Одно дело создать интерьер загородного дома или квартиры и другое – комфортное пространство для людей и лошадей! Но когда за реализацию берутся мэтры современной архитектуры, получается шедевр.

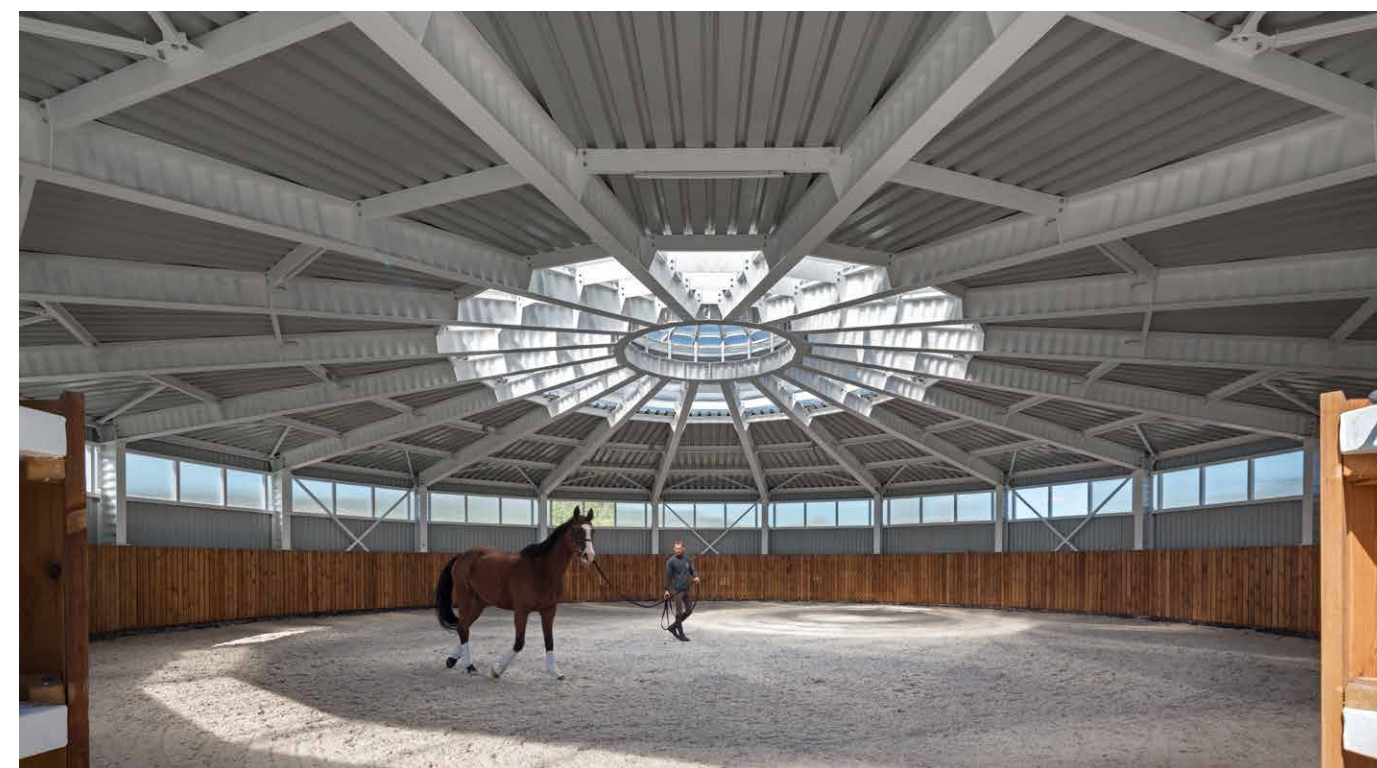


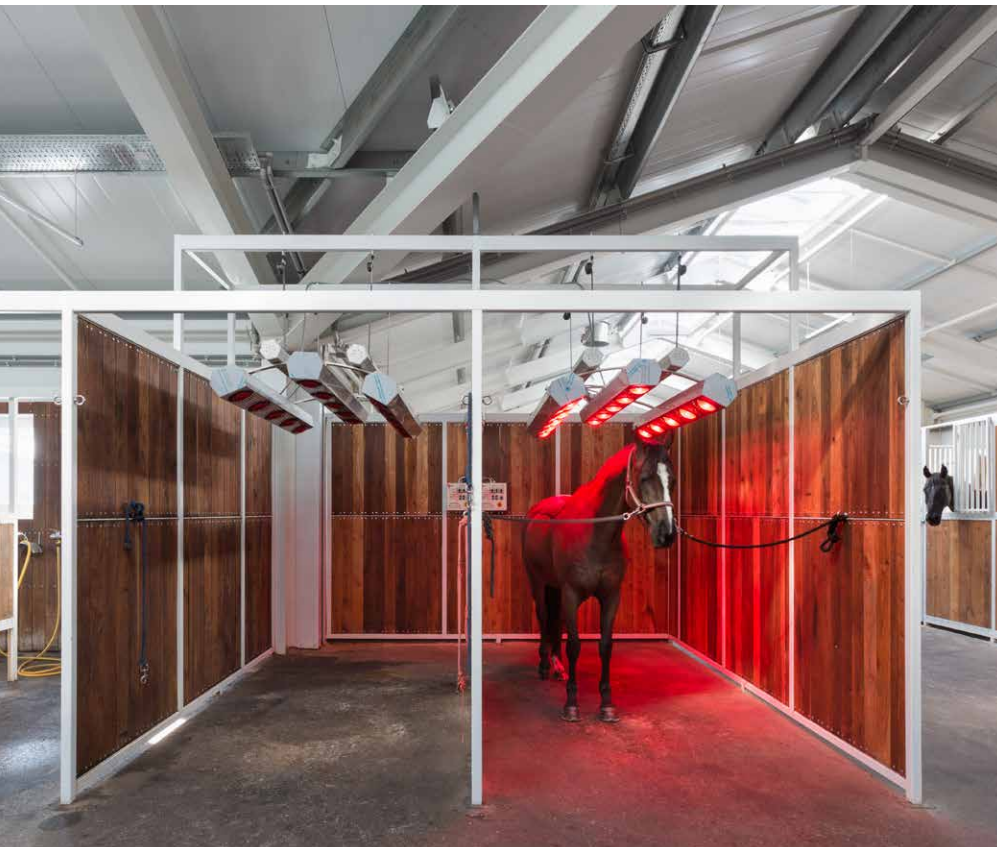


Архитектура конного клуба тонко, гармонично и продуманно привязана к ландшафту, на котором он расположен. Это максимально единит конный комплекс с природой, что еще больше подчеркивает его функцию – содержание лошадей и работа с ними.

Река Харьков на северной окраине города протекает в живописном месте. На высоком правом берегу разрослись зеленые холмы, а более пологий левый берег занят лугом, на котором находится конно-спортивный клуб. Близость реки и рельеф участка существенно повлияли на формирование комплекса. Основные здания посажены на верхнем плато, в то время как близкие к воде подтопляемые участки выделены под луговые левады.

Зона отдыха кажется просторной благодаря большим панорамным окнам, которые наполняют пространство объемом. Мебель лаконичных минималистичных форм дизайна создает шарм изысканной простоты.





Комплекс расположен неподалеку от окружной дороги. От шума машин его защищают яблоневый сад и объем крытого манежа – от него вглубь участка отходят три «пальца» конюшен, за которыми располагаются левады и открытый манеж со зрительской трибуной. По правую руку от административного блока находятся специальные сооружения для тренировок.

Дизайн зон отдыха и комнат для гостей прост и лаконичен: здесь все подчинено задумке природности и простоты. При этом в отделке, мебели и незатейливом декоре использованы натуральные материалы.

Фронтоны административного блока и конюшен выполнены из необработанных дубовых бревен. Они подчеркивают тектонику, акцентируют входные порталы и контролируют свет, попадающий внутрь помещения. ■

Продуманное место для обработки лошадей инфракрасными лучами – свидетельство грамотного и профессионального подхода к созданию конного клуба

Автор проекта
Олег Дроздов



Просторные манежи и отделанные натуральным деревом стойла определяют высокий европейский уровень конного клуба

