



---

DROZDOV & PARTNERS

---

## Ark

---

Amplasament / *Location*: Harkov, Ucraina / *Kharkiv, Ukraine* Birou de arhitectură / *Architecture office*: Drozdov & Partners Autori / *Authors*: Yuriy Bendasov, Yevgeniy Bosenko, Yana Bryukhovetska, Oleg Drozdov, Vladimir Konovalov Suprafață / *Area*: 488 mp / *sqm* Finalizare / *Completion*: 2015 Fotografii / *Photographs*: Andrey Avdeenko

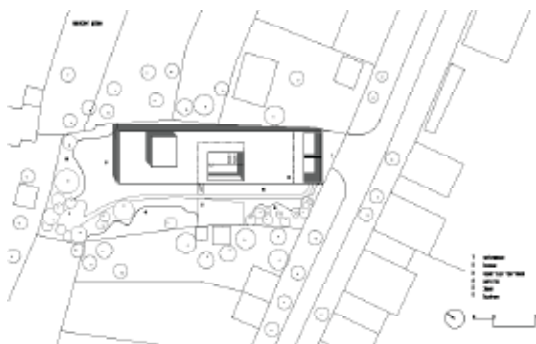
---

Pe una din cele cinci coline ale orașului Harkov se află terenul casei, într-o zonă cu construcții joase, cu o parcelare de tip rural și cu case răsfricate care au fost construite în jurul anului 1900. Clădirea se află în fața colinei central, existând și o cale ferată ce străbate valea printre dealuri. Amplasamentul oferă o perspectivă generoasă asupra centrului orașului și a bisericii din apropiere.

Casa explorează echilibrul dintre spațiul privat și cel comun. De fapt, ea constă în trei unități independente care oferă fiecărui membru al familiei un spațiu autonom. Reprezentanții generației tinere au propriul apartament cu acces separat și terasă proprie. Spațiul comun, ce conține și un living deschis, se află în inima casei și este un loc ideal pentru socializare.

Diferența de nivel de aproape 3 metri a făcut posibilă dispunerea intrării, a spațiilor tehnice și a garajului la nivelul solului. Toate încăperile principale se află la nivelul superior, de-a lungul grădina. În consecință, spațiul principal al casei se află la același nivel, cu excepția unui mic pavilion de pe terasa acoperișului din care se văd biserica și centrul orașului și care servește ca punct de observație, studiu, cameră de oaspeți și luminator pentru încăperile de dedesubt. Diferitele tipuri de spații exterioare presupun o varietate de scenarii: o punte semi-deschisă a unei terase cu piscină și spațiu de relaxare; în fața acesteia, o zonă deschisă pentru jocuri; o zonă mai intimă în grădină; și o peluză în spatele casei accesibilă din dormitorul matrimonial.

Numele casei, «Arca», se explică printr-un volum masiv care plutește deasupra peisajului și prin principiul cooperării în familie.



Plan de situație / *Site plan*

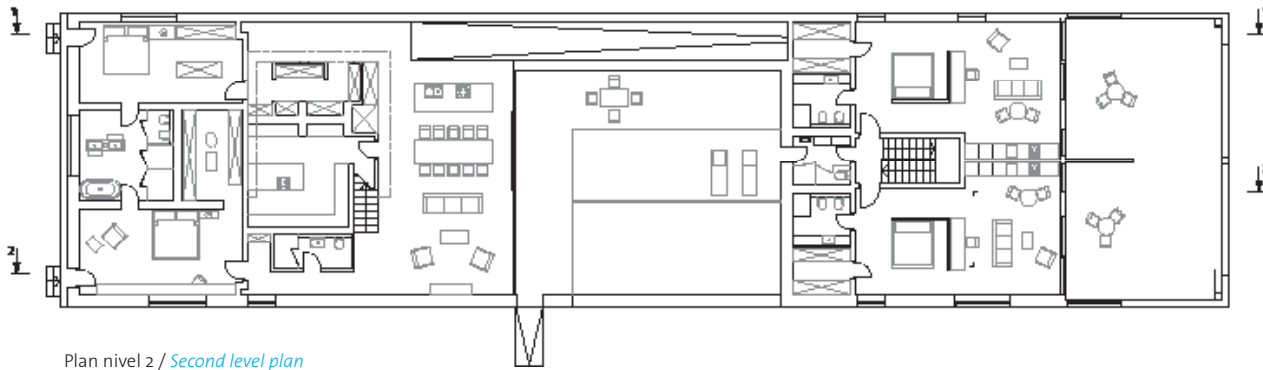
*The plot is sited on one of the five Kharkiv hills among low-rise development with village-like parceling and scarce apartment houses that emerged here at the turn of the 19th-20th centuries. It is located right in front of the central hill, with a railroad running along the valley between the hills. The place enjoys a generous view of the city centre, as well as the nearby church.*

*The house explores the balance between the private and the common. In fact, it consists of three independent units, providing each member of the family with their own autonomous spaces. The representatives of the younger generation have their own studios with independent access and their own private terraces. The communal living space in the core of the house with a «summer living-room» is a place for socialization.*

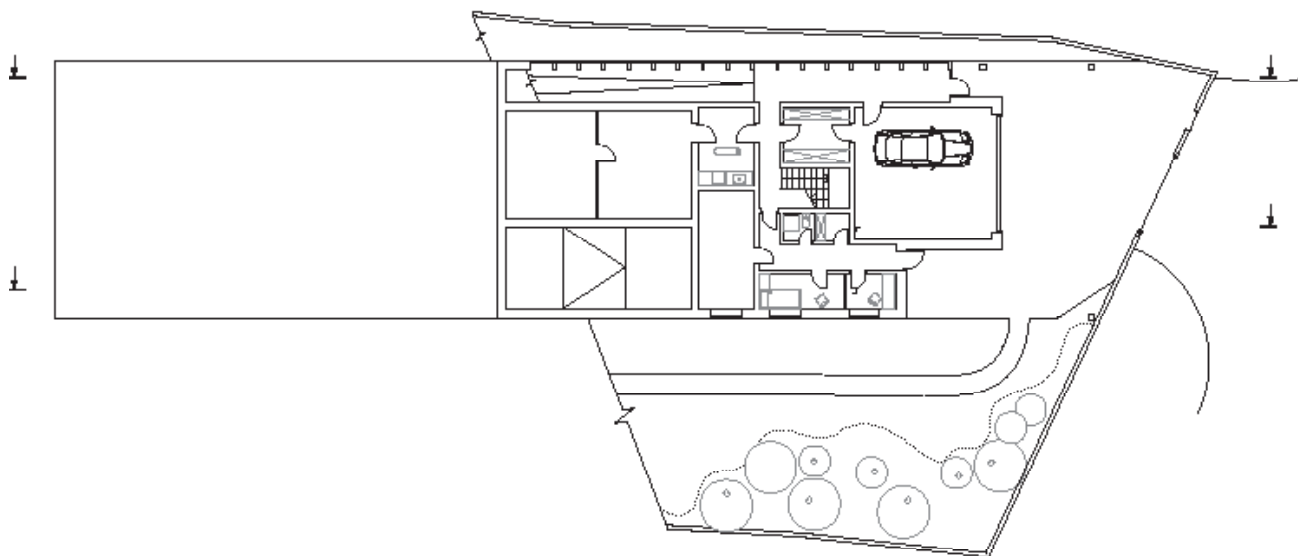
*A nearly three-meter difference in topography made it possible to locate the entrance, utility rooms and the garage on the ground level. All the main premises are placed on the higher level aligned with the garden. As a result the whole house lies on the same level with the exception of a small roof-top pavilion overlooking the church and the city downtown, which serves as an observation point, a study, a guest room and a skylight for the premises beneath.*

*Different types of outdoor spaces suggest a variety of scenarios: a semi-open deck of a terrace with a swimming pool and a lounge zone; an open ground for active games in front of it; a more private area further in the garden; and a lawn in the back of the house which is accessed from the master bedroom.*

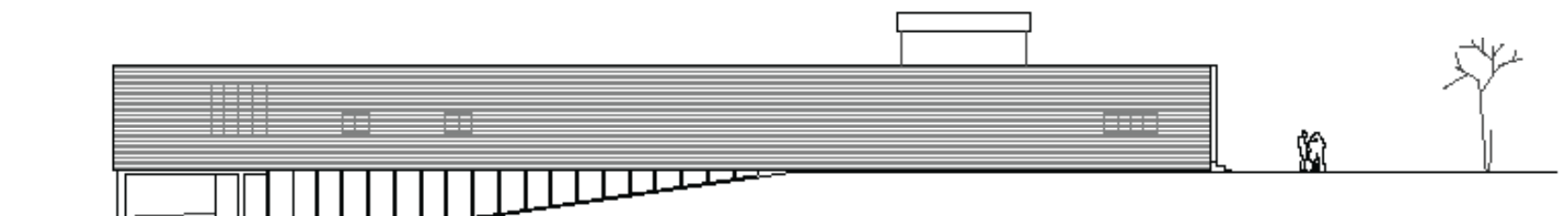
*A solid volume of the house that floats on the landscape, as well as the principle of family cooperation, explain the name of the house, which is «Ark».*



Plan nivel 2 / *Second level plan*

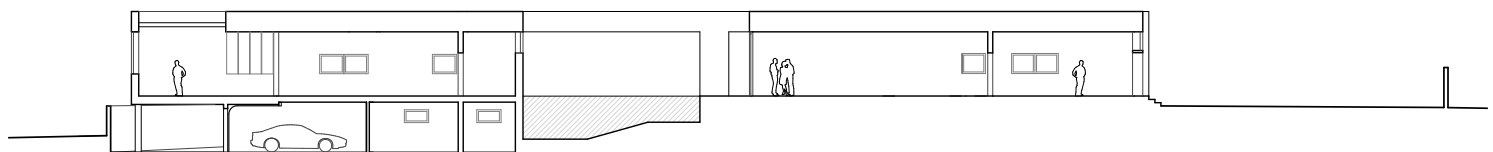
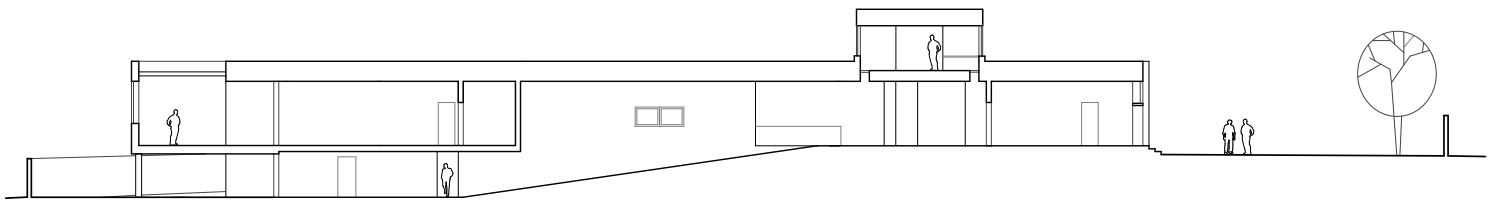
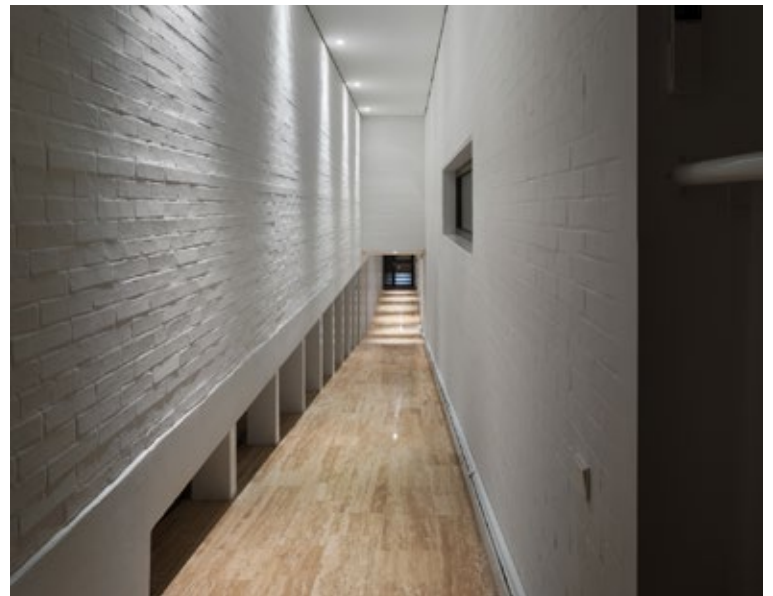


Plan nivel 1 / *First level plan*



Fațada laterală / *Side façade*





Seçtiuni / Sections